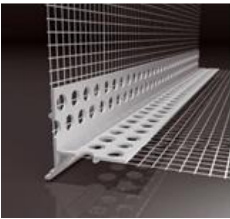


SATE: PERFILES ESQUINEROS Y OTROS

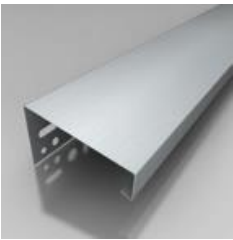
Se pueden distinguir los siguientes:

Perfiles con goterón



Se colocan en los dinteles de puertas y ventanas con el fin de guiar las escorrentías en los cambios de plano, impidiendo el retorno y la filtración de agua al interior de la pared.

Perfil de coronación o cierre superior



Se utiliza para la protección de la parte superior del SATE, con la finalidad de evitar su deterioro por inclemencias meteorológicas y la aparición de problemas de humedad derivados de la infiltración del agua de la lluvia, así como garantizar una mejor sujeción al soporte y una mayor solidez conjunta.

Su extremo exterior va provisto de un goterón que garantiza el drenaje vertical y evita el retorno del agua hacia el sistema.

Perfiles de marco ventana



Los perfiles autoadhesivos de PVC, con malla álcaliresistente, permiten la conexión exacta del sistema a los marcos de las puertas y ventanas, sin dejar huecos ni espacios, permitiendo una pequeña dilatación y facilitando el posterior sellado.

Perfil de alféizar

Perfil de PVC que se instala en los alféizares de las ventanas actuando como vierteaguas, con la finalidad de evitar los daños estéticos producidos en la fachada por la escorrentía



del agua. Incorpora una malla de fibra de vidrio resistente a los álcalis (4 x 4 mm). Se emplea para una ejecución duradera e impermeable del alféizar, creando una unión flexible de este con la estructura del SATE.

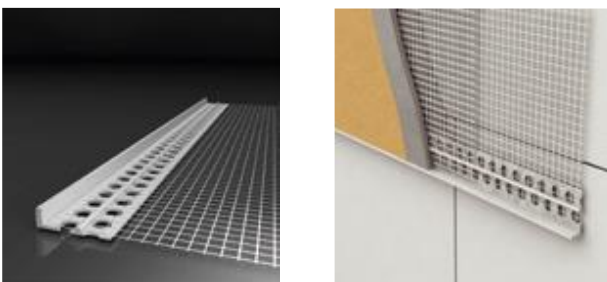
Perfil de junta de dilatación

De aplicación solo en vertical, es un perfil de PVC que incorpora una malla de fibra de vidrio resistente a los álcalis; tiene en su parte central un elemento PVC blando para garantizar una adecuada dilatación en la absorción de los movimientos del soporte. Aptos para las juntas de dilatación de 5 a 25 mm de ancho, tanto verticales en un mismo plano como en esquinas internas de la fachada. Existe una variedad específica de este perfil para juntas de dilatación en ángulo en paramentos verticales.



Perfiles de despiece

Actúan como separadores de los distintos revocos de acabado, permitiendo realizar juntas de trabajo o cambios de color de manera cómoda.



EMPRESAS ASOCIADAS



EMPRESAS PATROCINADORAS

